



RUOLO DI ISPRA NEL PROGETTO SERESTO

dott. Massimo Gabellini

*Dirigente del Servizio per le valutazioni ambientali, integrate e strategiche,
e per le relazioni tra ambiente e salute*

Conferenza intermedia di presentazione del Life SERESTO
Venezia, Auditorium Ca' Foscari, 24 febbraio 2017

ISPRA - DA DOVE NASCE, COS'È E COSA FA

Ente pubblico di ricerca vigilato dal Ministero dell'Ambiente, è stato istituito con la legge 133/2008 (conversione Decreto Legge 25 giugno 2008, n. 112)
(fusione dell'**APAT**, dell'**INFS** e dell'**ICRAM** in un unico istituto)

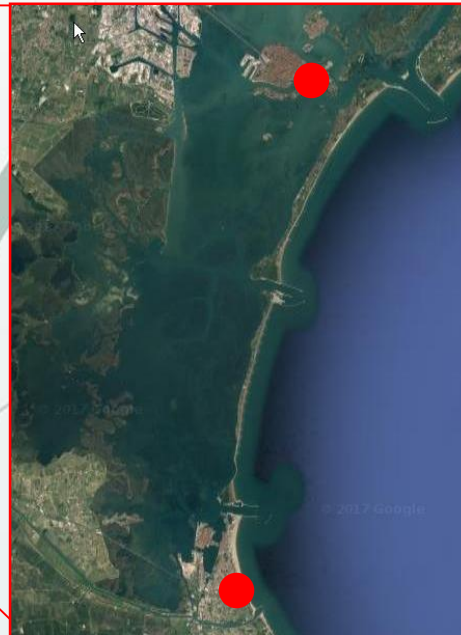
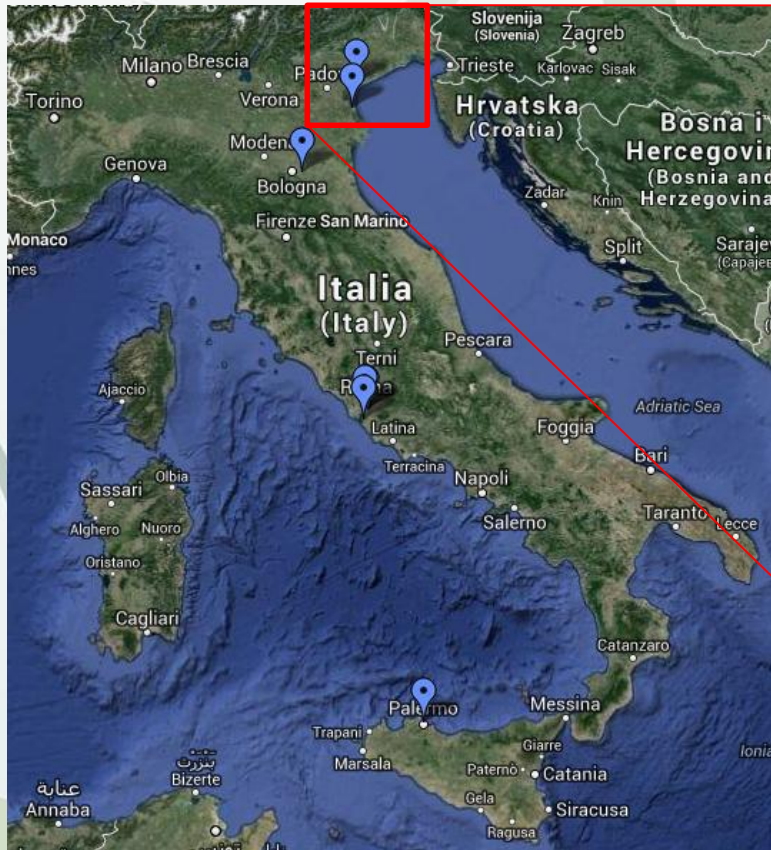
Attività: ricerca e sperimentazione; monitoraggio , controllo e valutazione; assistenza tecnica e scientifica; formazione e divulgazione

Ambiti: tutela delle acque, del suolo, del sottosuolo; biodiversità marina e terrestre; difesa dell'ambiente atmosferico

Convenzioni e accordi di **collaborazione con amministrazioni, enti, istituti** per promuovere programmi di studio, ricerca, progetti europei, ecc.

Coordinamento del Sistema Nazionale per la Protezione dell'Ambiente (**SNPA**)

ISPRA IN LAGUNA DI VENEZIA



Sede Chioggia: attività istituzionale e tecnico-scientifica inerente monitoraggio, caratterizzazione e tutela degli ambienti di transizione (+ altre attività in Alto Adriatico)

Sede Venezia: gestione, elaborazione e divulgazione dati rete mareografica in LV e nell'Alto Adriatico;
Idrologia/idrodinamica lagunare

ISPRA IN LAGUNA DI VENEZIA

RUOLO DI UN ISTITUTO NAZIONALE IN UN CONTESTO LOCALE

La Savaguardia di Venezia è di **preminente interesse nazionale** (Leggi Speciali)

ISPRA ha fornito negli anni supporto tecnico scientifico al MATTM, RV e OO.PP e nell'attuale contesto del SNPA stretta collaborazione con ARPAV su molteplici tematiche ambientali.

La Laguna di Venezia rappresenta un **sito pilota** per la messa a punto di indicatori, sistemi di monitoraggio, tecniche ripristino degli ambienti lagunari, da tradurre in norme ambientali o **best practice da esportare sul territorio nazionale**



IL PROGETTO LIFE SERESTO NE È UN ESEMPIO

ISPRA NEL LIFE SERESTO

Il Life SERESTO ha una stretta connessione con le Dir. Quadro sulle Acque e Dir. Habitat


Le 2 Direttive richiedono di monitorare, valutare lo stato di conservazione degli habitat e la qualità ecologica dei corpi idrici, di proteggerli e di **ripristinare un buono stato di conservazione e di qualità ecologica**



la ricerca di **strategie e misure di ripristino** per gli ambienti di transizione è quindi un tema attuale e di interesse nazionale/internazionale

Nel Life SERESTO ISPRA è **responsabile del monitoraggio ecologico** nelle aree di intervento, per valutare **l'efficacia del ripristino delle praterie di fanerogame come misura** per contribuire al raggiungimento degli obiettivi fissati dalle Dir. Europee.

ISPRA ha un ruolo di **diffusione a livello nazionale delle best practice emerse dal SERESTO**, anche grazie al suo ruolo nelle SNPA.

A photograph showing a wooden boat on a river, carrying several black buckets filled with green grass. The boat is moving along a narrow waterway with green vegetation on the banks. The sky is blue with light clouds. The text "Grazie per l'attenzione" is overlaid in the center.

Grazie per l'attenzione